

IP-Sicherheitstechnik.

Mehr Sicherheit für Menschen, Gebäude und Anlagen.



FRINGS

Sicherheit für Ihr Unternehmen. Auf höchstem Niveau.

Ihre Anforderungen an die Sicherheitstechnik sind so individuell wie Ihr Unternehmen. Die speziell auf Ihre Bedürfnisse zusammengestellten Projektteams garantieren, dass die Implementierung aller Komponenten zielführend, störungsfrei, schnell und wirtschaftlich durchgeführt wird. Unsere Mitarbeiter werden regelmäßig durch unsere Hersteller geschult. Zertifizierungen über einzelne Produkte stellen unseren hohen Anspruch an Qualität sicher.

Unsere Lösungen auf der Basis von IP-Netzwerken nutzen bestehende Infrastrukturen und reduzieren für Sie die Installations- und Betriebskosten. Mit einer langjährigen Erfahrung in der Netzwerk- als auch der Sicherheitstechnik integrieren wir als erster Anbieter diese beiden Bereiche in ein Gesamtkonzept.

Sicherheitslösungen für:

- » Groß- & Einzelhandel
- » Logistikbranche & Transportwesen
- » Industriekunden
- » Bildungseinrichtungen
- » Öffentliche Einrichtungen
- » Gesundheitseinrichtungen
- » Banken & Versicherungen
- » Tankstellen & Tankstellenshops

Unsere Hersteller:

- » Axis Communications GmbH
- » Honeywell Security Group
- » 2N
- » Hikvision
- » ENEO
- » milestone
- » SENSTAR
- » usw.

Wir bieten neue Perspektiven. IP-Videoüberwachung.

Moderne IP-Videosysteme finden heute in allen Bereichen des öffentlichen Lebens ihre Anwendung. Von Banken und Industrieunternehmen über Sportstätten und Verwaltungsgebäuden bis hin zu Einkaufszentren und Einzelhandelsgeschäften.

Neben der Schutzfunktion für Menschen, Waren und Wertgüter und der abschreckenden Wirkung spielt dabei der Informationsgewinn und die damit verbundene Steigerung der Effizienz in organisatorischen Abläufen, im Einsatz von Mitarbeitern, im Lenken von Produktionsabläufen und Kundenströmen etc. eine zunehmende Rolle.

Mit Videoüberwachungsanlagen namhafter Hersteller sind Sie immer bestens im Bilde!

Einsatzgebiete:

- » Industrieunternehmen
- » Logistikzentren & Speditionen
- » Lagerhäuser & Lagerhallen
- » Einzelhandel & Einkaufszentren
- » Öffentliche Plätze & Schulen
- » Tankstellen & Tankstellenshops
- » Spielhallen
- » Geldinstitute
- » Bürogebäude / -komplexe
- » Flughäfen
- » Parkgaragen



Effektiver Schutz. Für Gebäude, Infrastruktur und Güter.

Alle drei Minuten ein Einbruch, so vermeldet es die polizeiliche Kriminalstatistik. Zu den Folgen eines Einbruchs zählen neben hohen Sachschäden durch Diebstahl und Vandalismus nicht selten vollständig handlungsunfähige Unternehmen sowie Imageverluste durch Lieferverzögerungen oder den Verlust sensibler Daten.

Mit Sicherheit nach Maß sollten Sie daher eine Außenhaut- oder Raumüberwachung für Ihr Objekt einplanen. Die modular aufgebauten Sicherheitskonzepte bestehen im Wesentlichen aus der Einbruchmeldezentrale, der Scharfschaltungseinrichtung, diversen Meldern sowie Alarmgebern und Übertragungseinrichtungen.

Wir beraten Sie, damit Sie die richtige Einbruchmeldeanlage für Ihr Unternehmen oder Ladenlokal finden.

Einsatzgebiete:

- » Industriebetriebe
- » Geschäftshäuser
- » Logistikzentren & Speditionen
- » Lagerhäuser & Lagerhallen
- » Einzelhandel & Einkaufszentren
- » Tankstellen & Tankstellenshops
- » Bildungs- & Gesundheitseinrichtungen
- » Geldinstitute
- » Museen
- » Flughäfen
- » Parkgaragen
- » u.v.m.



Freien Zutritt.

Wir bieten die richtigen Zutrittskontrollsysteme.

Die Sicherung von Räumen und Gebäuden gegen unbefugten Zutritt hat in der heutigen Zeit einen besonderen Stellenwert im Sicherheitsbewusstsein von Unternehmen, Behörden und Privatpersonen eingenommen.

Der unbefugte Zugriff auf vertrauliche Informationen, Daten und Werte kann durch den gezielten Einsatz von Zutrittskontrollanlagen effektiv verhindert werden.

Bei der Auswahl einer geeigneten Zutrittskontrollanlage steht am Anfang die Frage: „Was soll wie geschützt werden?“ Hierbei sind für die unterschiedlichen Interessengruppen und Unternehmensbereiche vielfältige Anforderungen zu erfüllen.

Von der einfachen Türsicherung in einem kleinen Betrieb bis zum Hochsicherheitskonzept für große Unternehmen und Behörden können wir Ihnen mit Sicherheit ein geeignetes System anbieten.

Einsatzgebiete:

- » Serverräume
- » EDV Abteilung
- » Buchhaltung und Controlling
- » Entwicklungsabteilungen
- » Chemische Labore
- » Gefährliche Betriebsstätten
- » Apothekenlager
- » Lager allgemein
- » Geldinstitute
- » Parkplätze
- » u.v.m.

Kontrollierter, sicherer Zutritt.

Kameras mit Körpertemperaturscanner.

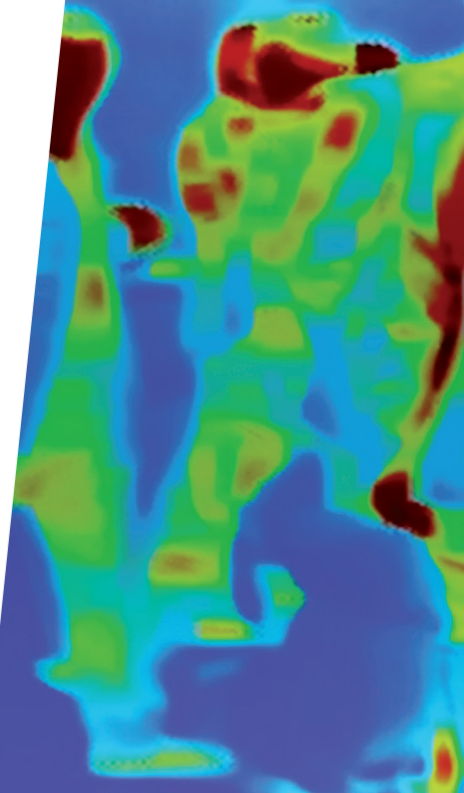
Gerade in einer Zeit, in der die Menschheit eine weltweite Pandemie durchlebt und in der ein erhöhtes Gesundheitsrisiko für jeden Einzelnen besteht, sind Geräte zur Temperaturmessung und Identifikation von Risikopersonen mit erhöhter Temperatur (Fiebererkennung) für medizinisches Personal sowie Schutzbehörden unersetzlich.

Wir bieten Lösungen verschiedener Hersteller, um einen kontrollierten, sicheren Zugang zu gewähren. Die Technik kommt in portablen Handgeräten mit Akku und WLAN-Funktion zum Einsatz und kann flexibel je nach Situation eingesetzt werden. Festinstallierte Produkte werden z.B. zur Zugangskontrolle im öffentlichen Raum (wie z.B. Krankenhäuser, Altenheime, Schulen, Flughäfen,

Grenzkontrollen etc.) mit großer Effizienz eingesetzt. Der Eigenschutz des medizinischen sowie des Sicherheitspersonals wird bewahrt und somit die nahtlose Kontrolle aufrechterhalten. Die integrierte Audiofunktion und der Stroboskopblitz sorgen für einen deutlichen, sofortigen Alarm sobald die Körpertemperatur über dem normalen Grenzwert liegt.

Einsatzgebiete:

- » Industrieunternehmen
- » Groß- & Einzelhandel
- » Flughäfen
- » Bildungseinrichtungen
- » Gesundheitseinrichtungen
- » Banken & Versicherungen
- » u.v.m.





Moderne Schließanlagen. Für den richtigen Zutritt.

Sollen nur ausgewählte Personen den Zutritt zu bestimmten Arealen im Unternehmen haben, so ist eine Schließanlage genau die richtige Sicherheitstechnik. Eine Schließanlage oder auch Schließsystem, ist eine Kombination verschiedener Schlösser und verschiedener Schlüssel.

Da aber auch diese Systeme immer digitaler werden, kann auch der Zutritt schneller und individueller festgelegt und bei Verlust die Anlage sofort umprogrammiert werden kann.

Ob Schließanlagen mit mechanischem Zylinder, mit mechatronischen oder elektronischen Zylindern bis hin zur komplexen online Zutrittskontrolllösungen: Die System-

und Sicherheitsexperten der Frings Building konzipieren und realisieren für Sie das jeweils passgenaue Konzept.

Einsatzgebiete:

- » Industriebetriebe
- » Geschäftshäuser
- » Logistikzentren & Speditionen
- » Lagerhäuser & Lagerhallen
- » Einzelhandel & Einkaufszentren
- » Tankstellen & Tankstellenshops
- » Bildungs- & Gesundheitseinrichtungen
- » Geldinstitute
- » Museen
- » Flughäfen
- » u.v.m

Einige hundert Installationen gewährleisten **Sicherheit für Menschen, Gebäude und Waren.**

Die Planung und Umsetzung modern vernetzter Sicherheitssysteme bilden maßgeblich die Basis für Mitarbeiter, Kunden und Waren und sind die logische Konsequenz für bessere und sichere Geschäfte. Daher vertrauen die Verantwortlichen unserer Kunden auf Experten aus dem Hause Frings, die dem Anspruch an Ausführung und Qualität mit Sicherheit Rechnung tragen.

Die Frings Building Solutions GmbH betreut mit dem Fachbereich Sicherheitstechnik die Planung, die Installation, die Wartung und auf Wunsch auch den vollumfänglichen Betrieb klassischer sowie IP-gestützter Sicherheitssysteme für Videoüberwachung, Gebäudesicherung sowie den Einbruch- und Brandschutz.

Als langjähriger Spezialist mit einigen hundert Referenzen kennen wir alle relevanten Themen wie eine solide Vorplanung, eine qualitativ anspruchsvolle Installation oder auch terminlichen Druck, immer mit dem Blick auf Kosten und Nachhaltigkeit rund um die Gebäudetechnik.

Wir sind seit Jahren ein geschätzter Partner im Ausbau von Großgebäuden sowie bundesweiten Filialnetzen und Niederlassungen. Die ständig optimierte und ISO zertifizierte Projektorganisation unserer Standorte in Hilden/Düsseldorf sowie in Sulzbach/Frankfurt a.M. bedient täglich Kundenstandorte in ganz Deutschland und Europa in Service, Support, Umbau und Instandhaltung.



